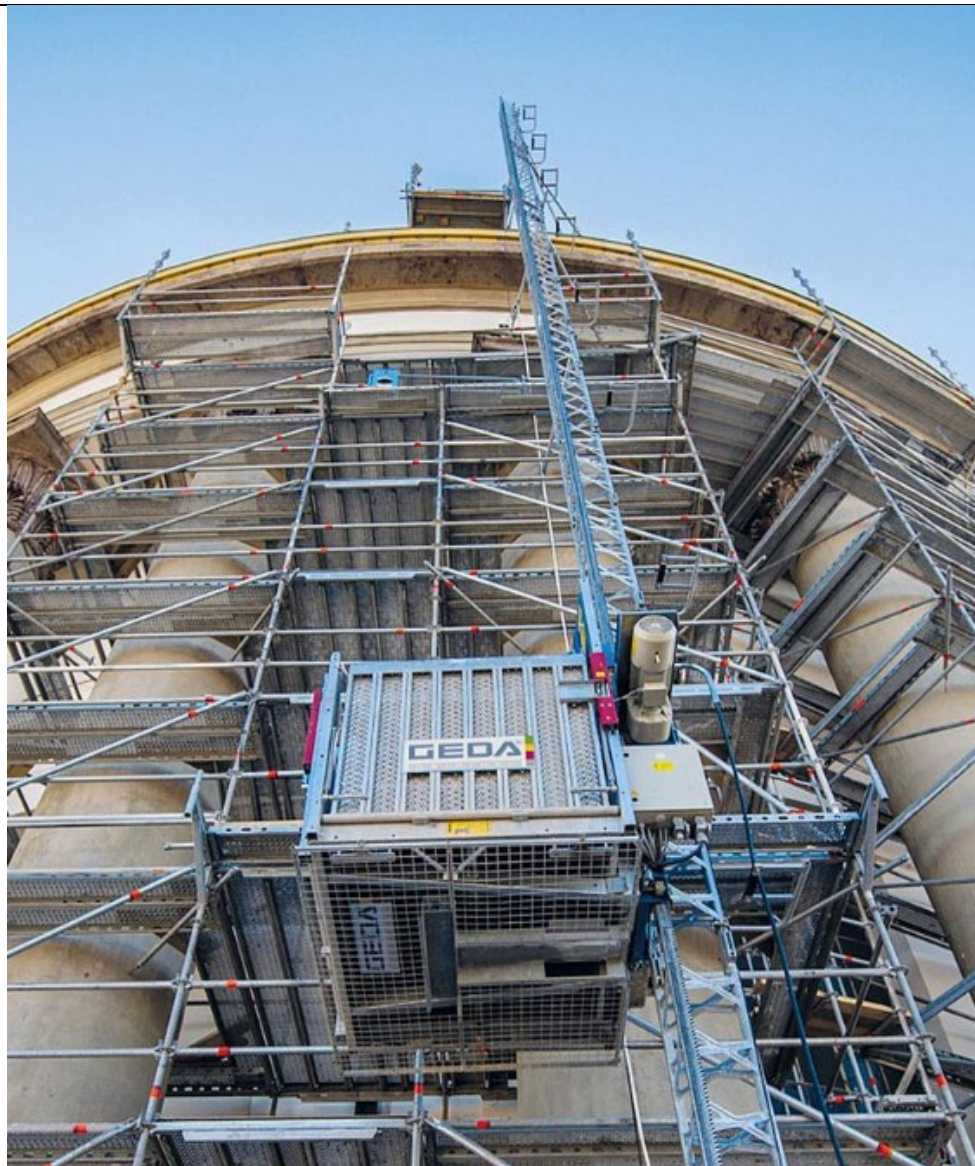


GEDA 500 ZP 1000 Z-2 "C"
Materialehejs



Vejledende illustration

Teknisk data

Max. belastning:	1000 kg.
Løftehastighed:	24 m/min
Max. Løfte højde:	100 m
Indvendig stol størrelse:	B1,40 X L1,60 m
Udvendige mål:	B2,80 X L2,60 m
Strøm:	400V / 16 Amp.

For andre produkter kontakt os venligst

Forbehold for ændringer